

# LA QUADRA MÀGICA

presenta



## PAU? (PAZ?)

Teatro – Danza- Música

¡y Paella cocinada en directo!

Inspirada en *El Cant dels Ocells*, de Pau Casals

Quinto espectáculo de *La Quadra Mágica* en el que se realiza una reflexión sobre el origen de la violencia en el mundo actual. Los actores organizan una gala por la paz que inaugura la cantante italiana *Laura Pau-sini*: Escenas de danza-teatro, música en directo, bailes, teatro ritual, conflictos, humor, participación del público, delirios escénicos... durante una intensa hora y media. Una Gala por la Paz repleta de sensaciones para unos espectadores que terminan cenando la *gran paella por la paz*.

¡Buen espectáculo y buen provecho con la paella!

- Seleccionado por: SCENA SIMULACRO 09 (Madrid) – FEST. SABOR E SABER (Brasil) – LUNA-KREA 08 (Vitoria-Gasteiz) – FEST. CONTRA-DANZA 08 (Portugal)
- FESTIVAL INSOMNI 2008 (Barcelona) – FESTIVAL CREA 2008 (Barcelona) – FESTINOVAL 2009 (Lleida) – FESTIVAL ALTERARTE (CENTRO PÁRRAGA) (Murcia).
- ACTUALMENTE: temporada en el CAFÉ-TEATRO LLANTIOL DE BARCELONA (Los lunes, 21:30 H – hasta agosto 2009)

## Ficha Artística

**Autor:** Inspirada en *El cant dels ocells*, de Pau Casals

**Idea y dirección:** Josep M. Riera

**Dirección de actores:** Xavi Álvarez

**Creación:** La Quadra Màgica.

**Reparto:** Xavi Álvarez, Albert Boronat, Rakel Ezpeleta, Ilona Muñoz y Josep M. Riera

**Bibliografía:** *El origen de la tragedia* (Friedrich Nietzsche), *El arte de la guerra* (Sun-zu), *La agonía del poder* (Jean Baudrillard), *El comunismo anarquista* (Alexander Bekermann).

**Escenografía y Vestuario:** La Quadra Màgica

**Equipo Técnico:** Ruben Gros – Nuria Sala

**Duración:** 1 h 40 min (con reparto de la paella incluido)

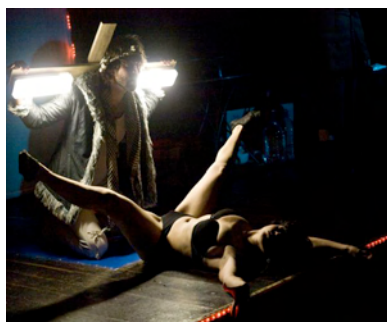
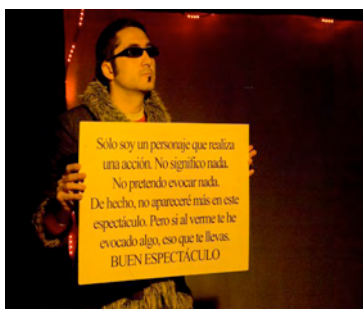
**Selección Musical:**

Josep M. Riera – Ruben Gros – Sara Xiol

**Producción:** La Quadra Màgica

**Producción, distribución y prensa:** Diana Pérez - Irina Peña

## Fotos



## Breve Historia

La *Quadra Màgica* nació el año 2003 en una antigua cuadra de caballos del barrio gótico de Barcelona que habilitamos para hacer teatro. En un año y medio, impulsados por nuestro director valenciano Josep María Riera, estrenamos 19 obras de pequeño formato. Después de un pequeño descanso montamos en 2006 *Cabaret Pedrolo*, un espectáculo basado en la obra *Homes i No* del autor catalán Manuel de Pedrolo, que pudo verse al año siguiente en Madrid en el *Espacio Tesouro*, con gran éxito de público y que hoy en día cumple su tercera temporada en Barcelona. En 2007 montamos *Hotel Barcelona*, una adaptación actualizada del clásico catalán *Terra Baixa*, de Guimerà. El mismo año comenzamos a idear y preparar nuestro proyecto más ambicioso: *PAU?*, una reflexión multidisciplinar sobre la guerra y la paz, inspirada en la partitura *El cant dels ocells* de Pau Casals.

Por entonces la compañía apuesta también por adaptar sus espectáculos al castellano y en gran parte al inglés y a todo tipo de recintos escénicos, incluidos espacios al aire libre. Gracias a esta versatilidad hemos podido mostrar nuestro trabajo en Murcia, Vitoria-Gasteiz, Madrid, Portugal y próximamente en León, Ceuta y Brasil.

Actualmente el grupo mantiene dos espectáculos en la cartelera barcelonesa fijos una vez por semana (*PAU?* y *CABARET PEDROLO*) y cuatro espectáculos que salen de gira (los dos anteriores más *SARDANA AQUÀTICA* y *HAMLET Vs OFELIA*). En las últimas dos temporadas (2006 - 2008) La Quadra ha realizado 280 actuaciones.

Al mismo tiempo, gestionamos un pequeño local situado en el barrio del Poble Sec de Barcelona, cerca del viejo Molino. El local es un centro de creación y ensayos abierto a que también otras compañías realicen sus procesos de creación y muestren sus espectáculos.

El teatro que practicamos se distingue por la relación que se establece con el público, por la ironía, y por el uso del humor para reflexionar sobre el mundo y los conflictos que vivimos. Es un teatro que adapta textos clásicos, o se inspira en ellos, para hablar de temas actuales y que utiliza el lenguaje *performático* para explicar historias. Al final de cada función nos gusta realizar un pequeño coloquio con los espectadores y facilitar la libre expresión de todos los asistentes. Otra de nuestras tendencias características parte de nuestro afán por compartir con los asistentes no sólo ideas, imágenes y emociones sino todo tipo de experiencias sensoriales. Por eso incluimos en nuestra dramaturgia elementos que pueden olerse y degustarse, y se los ofrecemos al público: cava, tabaco, paella...

## "PAU?"

Después de Pedrolo y Guimerà ahora es el turno de Pau Casals. *La Quadra Màgica* se inspira en la partitura de *El Cant dels ocells*: canto a la paz y a la libertad (himno de la paz no oficial de la ONU desde 1951). A través de la partitura del maestro Casals, *La Quadra Màgica* realiza un espectáculo de danza-teatro que reflexiona sobre la paz y la guerra desde el punto de vista del mundo occidental.

Estrenado en la cartelera barcelonesa en junio de 2008, *P.A.U?* completa la trilogía escénica que LQM ha generado sobre la visión mediterránea actual en torno a tres ejes de nuestra sociedad y sus individuos: los límites personales (Manuel de Pedrolo); el amor hasta las últimas consecuencias (Angel Guimerà); y la imposibilidad de alcanzar la paz en el mundo (Pau Casals). Tres autores, tres estilos, tres montajes diferentes a cargo de una compañía que divierte y hace reflexionar...

Música en directo, vídeos, micrófonos, bailes, un display electrónico y una paella cocinada en directo son los ingredientes de este nuevo espectáculo de LQM, un montaje donde nuevamente hay interacción con el público. Cinco performers inagotables realizan un exorcismo con las guerras diarias más cercanas y un análisis del efecto de las guerras lejanas en nuestra cultura occidental. El espectáculo examina también otro tipo de guerras: enfermedades consumistas, violencia doméstica, inmigración y las surgidas en relaciones cotidianas.

*PAU?* es un "canto a la paz" que cuestiona la propia palabra y reflexiona sobre la violencia de las imágenes del mundo actual de una forma divertida y dinámica. Un estudio de la cultura del estado del bienestar y del precio que pagan los ciudadanos y ciudadanas por este sistema.

Humor, danza, debates, entrevistas, deportes, grandes éxitos musicales, adicciones, represiones, violencia, soluciones...

La escenografía de la obra recrea un gran plató de televisión inspirado en el cuadro *Composició II* de Piet Mondrian. Allí se desarrollan una serie de acciones y reflexiones sobre la capacidad/incapacidad de vivir en paz con uno mismo y con el mundo que nos rodea, al mismo tiempo que intentamos sobrevivir a la avalancha de imágenes publicitarias, banalidad, canciones, noticias periodísticas, ofertas de productos, viajes y seguridad que nos ofrece la sociedad del "bienestar".

*El Cant dels Ocells*, del maestro de El Vendrell Pau Casals, guía a actores y público por este recorrido de imágenes y conflictos que finaliza con el deseo de que "la paz" reine en todo el mundo. Un deseo que se materializa con la comunión de todos los presentes en una "última cena": la cena de una paella que los performers han cocinado durante el espectáculo y que termina siendo disfrutada por el público.



Buen espectáculo... ¡y buen provecho!

## Parámetros Estéticos

### ESPACIO ESCÉNICO – PÚBLICO – ACTUACIÓN

#### El espacio escénico

En los espectáculos de *La Quadra Mágica* (LOM) tiene una especial importancia la relación con el espacio y también la relación con los espectadores. Para nosotros el espacio de la representación va más allá de lo que se entiende normalmente como escenario, y mucho más allá también de lo que es el edificio teatral, el recinto o espacio dónde tiene lugar la representación (sesión). Muchos de los integrantes de LOM vienen del teatro de calle, de la performance y el happening. Buscamos sorprender al público desde el principio y hacer que su llegada al teatro tenga que ver con lo que vienen a ver. Por eso nos gusta empezar nuestro teatro en los accesos al lugar de la representación (calle, sala de recepción, hall, coches, cuartos de baño...) e introducir en la obra los sonidos que provienen del exterior, los teléfonos móviles y todo aquello que de extraordinario suceda durante la obra. Intérpretes y técnicos están abiertos a incluir todos estos detalles dentro de la representación porque no entendemos el teatro vivo de otra forma que no sea esta.

La relación con el público va por el mismo camino. La disposición de las obras que realizamos incluye al público dentro de la concepción escenográfica de la misma. Muchas veces nuestro proceso de creación y ensayo se desarrolla en espacios "no-teatrales": un aula de estudios, una sala de reuniones, una nave industrial, una discoteca, una cuadra de caballos... La cercanía con el público en este tipo de espacios es tal que pareceríamos idiotas si no reaccionáramos a su respiración, comentarios, forma de vestir o sus estornudos. Al actuar ante auditorios más grandes hemos aprendido fórmulas de acercamiento a los espectadores para mantener esta energía que aumenta la sensación de veracidad, espontaneidad y riesgo de cada representación.

#### La interpretación

El trabajo interpretativo de los actores y actrices de LOM está inspirado en una mezcla de la escuela actoral de Europa del Este, la escuela alemana del post-dramatismo de Frank Castorf y la *Volksbühne* y la escuela argentina de creadores como Ricardo Bartís, Rafael Spregelburd, Pompeyo Audivert y Alejandro Tantán.

El realismo de LOM sorprende por su veracidad extrema y la radicalidad de la propuesta interpretativa, creando en muchas ocasiones la duda de si aquello que sucede está preparado o forma parte del riguroso directo. Los espectadores dudan de si hay actores entre el público y de si las reacciones exageradas están pactadas o no. Nos gusta el teatro de imágenes pero no somos unos expertos en ello, por eso trabajamos desde la situación cotidiana para intentar llegar a las diferentes imágenes que se suceden durante el espectáculo. Muchas veces nos sentimos

cercanos al cine, donde el actor y la actriz dejan de ser un personaje para ser ellos mismos los que viven las situaciones dramáticas que se desarrollan durante el rodaje o la puesta.

Los objetos, el espacio, los sonidos, el movimiento, las novedades de cada representación nos obligan a improvisar cada noche, a estar atentos a lo que sucede en toda la sala para completar nuestra búsqueda de la verdad escénica y compartirla con unos espectadores que, muchas veces, terminan siendo cómplices físicos de la tragedia que viven las personas que están actuando.

Actuamos desde la contención y desde un re-planteamiento del "conflicto". Actuamos desde un intento de resolución del conflicto que se ve obstaculizado por las diferentes acciones que impiden a una persona exponer o alcanzar aquello por lo que lucha, cree, vive y siente pasión. Actuamos desde el impulso y desde el instinto. Y, sobre todo, actuamos con la verdad del momento presente.

### Lenguaje teatral y Proceso creativo

Aspiramos a explorar nuevos campos de expresión artística que no sean estrictamente teatrales y que partan de la concepción del espacio escénico como un lugar abierto dónde las artes clásicas y otras expresiones artísticas de la cultura actual puedan convivir para mostrar la realidad en la que vivimos.

Nuestro método de trabajo parte del estudio previo del texto para encontrar el mundo del autor que nos proponemos re-crear en escena. Es un acercamiento a la antropología del drama, siguiendo la estela de antropólogos como Eugenio Barba y críticos como Carl George Hegemann (*Volsbühne*). Una vez acordada entre dramaturgia-dirección y equipo actoral cuál es la idea o sensación primordial que trata el texto, abordamos la creación libre desde la fidelidad a esa idea o sensación. El proceso de creación se sucede a partir de la improvisación, la posterior confrontación con el público y la asimilación de las propuestas surgidas de esa confrontación. Nuestros montajes se transforman con cada función, nosotros también, y todo está en constante evolución. Nunca damos por acabada o cerrada una creación, sino que acompañamos su ciclo vital.

Para LQM el teatro es como la vida, un lugar en el que pasan cosas, y cuanto más cosas sucedan, mejor teatro será.



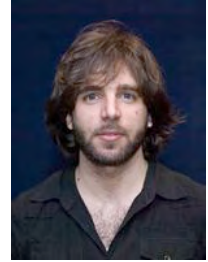
## Festivals y Teatros

visitados por La Quadra Màgica:

- Festival Sabor e Saber 2009 (Minas de Gueraís – Brasil)
- Festival Scena Simulacro 2009 (Madrid)
- Faestiu 2008 (Tarragona)
- Festinoval 2008 (Lleida)
- Festival Alter-Arte 2008 (Murcia)
- Festival Insomni 2008 (Barcelona)
- Festival KREA-LUNA 2008 (Vitoria-Gasteiz, País Vasco)
- Festival Internacional Contra-Danza, Covilha 2008 (Portugal)
- Festival ALQUIMIA 2008 (Barcelona)
- Festival CREA BARCELONA 2008
- Cerkal Festival 2007 (Piera)
- Festival Internacional de Comedia de Barcelona 08
- Mostra Teatre Emergent 2007 (Terrassa)
- Espacio Tesauro 2007 (Madrid)
- Festes de Gràcia 2003 i 2008 (Barcelona)
- Marató de l'Espectacle 2004 (Bcn)
- Festival Mines Anti-Persona 2004 (Port de Barcelona)
- Festival de Tàrrega Off-Off 2003 (Tàrrega)
- Festival Escultures al Palau Robert 2003
  
- Sala Triánglo, 2009 (Madrid)
- Teatre Llantiol, temporada 08/09 (Barcelona)
- Sala Taller 22, 2008 (Barcelona)
- Centro Cultural Párraga, 2008 (Murcia)
- Antic Teatre, 2007-2008 (Barcelona)
- Teatreneu, temporada 2007/2008 (Barcelona)
- Teatre UREF, La Floresta (Sant Cugat)
- Cal Ninyo, 2007-2008 (Sant Boi)
- NAUMON-Fura dels Baus, marzo 2007 (Barcelona)

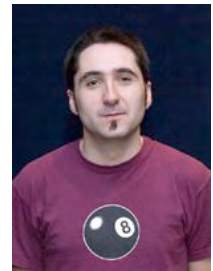
## Actores y Actrices de PAU?

Xavi Álvarez



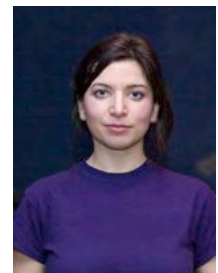
(Barcelona, 1978). Actor y profesor de teatro. Licenciado en Educación Especial por la UAB. Formación teatral en la escuela Nancy Tuñón y el Col.legi del Teatre. Actualmente, cursando cuarto curso de técnica Meisner con Javier Galitó-Cava. Ha trabajado con directores como Boris Rottstein y Roger Pera. Entre las obras de teatro en las que ha participado destacan *Peep-show* (2004-2005, Teatreneu), y *Quina vida!* (2008, Teatre Gaudí y Sala Muntaner). En televisión ha participado en series como *El cor de la Ciutat* (de TV3) y *Ventdelplà* (tv3). Es actor de La Quadra Màgica en los espectáculos *PAU?* y *Cabaret Pedrolo*. Miembro de la Asociación de Actores de Catalunya.

Albert Boronat



(Coma-Ruga, 1980). Actor y dramaturgo. Licenciatura de Filosofía y Letras de la UAB. Se forma como actor gestual con la pedagogía de J. Leqcoq en la escuela de Berty Tobías y complementa esa formación con clases con Txiki Berraondo y Manuel Carlos Lillo. Actualmente, estudia la especialidad de Dramaturgia y Dirección en el Institut del Teatre. Ha trabajado dos temporadas en Port Aventura y tiene vasta experiencia en teatro de calle, animación y cortometrajes. En televisión, participa en trabaja en *El Cor de la Ciutat*, de TV3 y ha colaborado en pequeños papeles a *Ventdelpla*. Es actor de la compañía en *Cabaret Pedrolo*, *Sardana Aquàtica* (calle) y *PAU?*

Rakel Ezpeleta



(Vitoria-Gasteiz, 1976). Actriz y cantante. Licenciada en Historia del Arte por la UPV/EHU y doctoranda en Artes Escénicas por la UAB y el Institut del Teatre. Después de haber hecho teatro de calle, de sala y performances en Vitoria, París y Nueva York, en Barcelona estudia Comedia Musical en Coco Comín, y ahora cursa cuarto de técnica Meisner. Ha trabajado como cantante y actriz en Port Aventura, ha participado en numerosos cortometrajes y este año rueda su primer

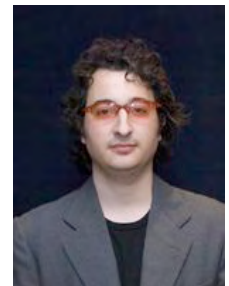
largometraje en Argentina. En 2008 recibe una beca de KREA para investigar en torno al "teatro experimental actual". Es actriz de La Quadra Màgica en *PAU?* y *Sardana Acuática* (versión vasco-catalana). Miembro de la AADPC.

Ilona Muñoz



(Montgat, 1984). Actriz, bailarina y profesora de teatro. Licenciada en Pedagogía y Ciencias de la Educación por la UB. Formada como actriz primero con el Grupo de Teatro de Tiana, después por el Estudio de Nancy Tuñon (2000-2003), y actualmente, cursa segundo curso de interpretación en el Institut del Teatre de Barcelona y trapezio en la escuela de Jorge Vera. Tiene experiencia en teatro de calle (parque del Tibidabo). Trabaja como educadora social en centros escolares y prisiones. Es actriz de La Quadra Màgica en *Cabaret Pedrolo*, *Hamlet versus Ofelia* y *PAU?*. Miembro de la AADPC.

Josep M. Riera (actor y director)



(Alboraia, València, 1973). Director, actor y periodista. Se ha formado en la biblioteca del Instituto del Teatro y trabajando con diferentes creadores: Alex Rigola (*Teatre Lliure*), Andrés Lima (*Compañía Animalario*) Roland Schimmelpfenning (Dramaturgo alemán; Obrador *Sala Beckett*), Christine Smutz (*Sala Beckett – Teatre de Ponent*), Moises Mató (*Teatro de La Escucha*), Marc Pujol (*Dagoll Dagom*), Oliveiro Senlle (*Living Theatre*) Ha trabajado en Berlín y Buenos Aires donde ha realizado dos investigaciones, de cuatro meses cada una, publicadas en la revista teatral *Primer Acto*. En estas investigaciones se ha entrevistado con creadores de todo el mundo como son: Frank Castorf (*Volksbühne*), Thomas Ostermeier (*Schaubühne*), Costanza Macras (Berlín), Falk Richter (Berlín), Luk Perceval (Flandes), Josef Nadj (Paris), Alejandro Tantanian (Buenos Aires), Rafael Spregelburd (Buenos Aires), Ricardo Bartis (Buenos Aires), Meg Stuart (Estats Units), Tim Etchell (*Forced Entertainment*; Anglaterra), Martin Wuttke (*Volksbühne*), Karl-George Hegeman (*Dramaturg en cap Volksbühne*), Alex Rigola (*Teatre Lliure*), Raymund Hogue (Dramaturg de Pina Bausch, Alemania), Jan Fabre (Flandes), Rodrigo García (Buenos Aires) y Carlus Padrissa (Fura dels Baus)

## Ficha Técnica

Duración: 1 h 40 Min (con animación de entrada)

Tiempo de montaje: 3 h de montaje / 2 h. desmontaje

Necesidades de espacio:

Medidas mínimas: 6 m. de ancho, 4 m. de fondo, 3 m. de altura.

El espectáculo puede realizarse tanto en teatros a la italiana, como en salas polivalentes, con el público al ras del escenario, o puede también realizarse en escenarios abiertos, instalados al aire libre.

Consultar con la compañía la posibilidad de adaptación a un nuevo espacio.

Es conveniente que haya más de un acceso al escenario (desde el área del público y otras). Puertas, escaleras y rampas son bienvenidas.

Necesidades de sonido:

1x micro inalámbrico mano. Sennheiser

2x reproductor CD, Denon Doble.

1x mixer Behringer analógico (muy importante). Mínimo 12 canales

2x micros de mano con pie. Shure (para interior)

ó (para calle): 5x micros inalámbricos diadema. Sennheiser

PA: 1500W o 4x cajas autoamplificadas, p.ej: Yamaha 400

Necesidades de iluminación:

4x torres o 2x torres fronstage + trust de luces; 8x fresnel

+ 4x rocket + 6x recortes

1x cañon

1x dimmer

1x mixer luces

1x kit filtros de colores

Necesidades de vídeo:

1x proyector 2000 Ansilumens

1x pantalla 4x3mts, frontal o retro

1x reproductor DVD

Atrezzo: dependiendo del lugar de actuación es posible que se requieran elementos de atrezzo (sillas, maletas, mesas, batería...). A consultar y convenir con la organización.

Durante el espectáculo se cocina una paella en directo. La compañía se encarga de aportar cucharas y platos y de servir la paella al público asistente.

Contacto con nuestro técnico en gira, Ruben Gros: (+34) 676 687 048

# LA QUADRA MÀGICA

contactos: (+34) 93 243 48 63 / (+34) 606 267320



*PAU? (La Quadra Màgica, 2008)*

La Quadra Màgica es una Asociación Cultural sin ánimo de lucro inscrita en el Registro de Asociaciones de la Generalitat de Cataluña desde el año 2008

## CONTACTOS

Contratación y distribución:  
Irina Peña (+ 34) 606 267320  
distribucion@laquadramagica.com

Producción:  
Diana Pérez: (+34) 666 457 007  
produccion@laquadramagica.com

Dirección:  
Josep María Riera (+34) 93 2434863

Espectáculo disponible en catalán, castellano, bilingüe (inglés-castellano).

Disponible DVD completo

Caché: a consultar

**¡SE COCINA UNA PAELLA EN DIRECTO!**